

PlexiLine



Professional Food Presentation

Catalog 2024-2025



By **Dupont** Professional Food
Equipment

nt

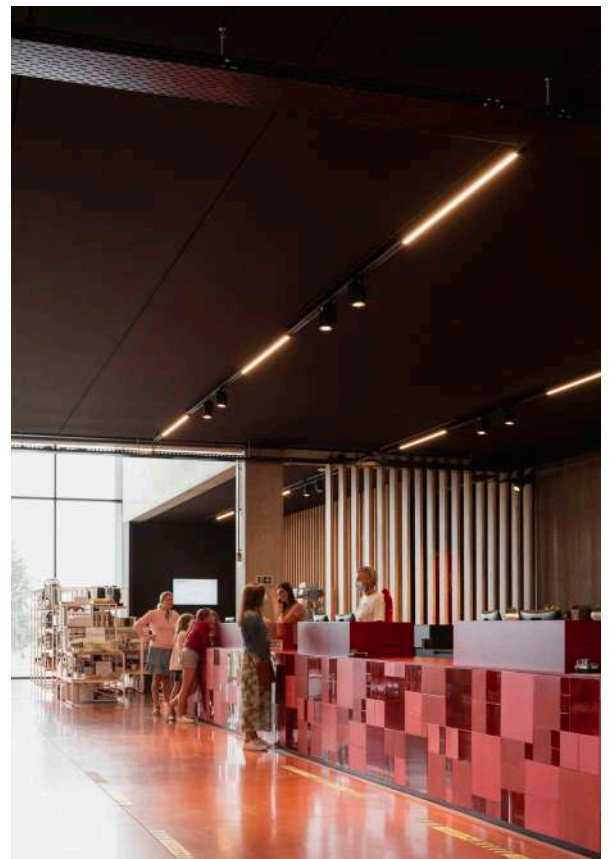




NL **Dupont** is al méér dan 35 jaar een gerenommeerd en gewaardeerd leverancier van een ruim en gevarieerd aanbod van professioneel klein materiaal voor de totale voedingssector. Dupont maakt er een erezaak van om de nieuwste trends en producten als eerste aan hun klanten te kunnen aanbieden.

FR Depuis plus de 35 ans, **Dupont** SA est un fournisseur apprécié et renommé avec une gamme étendue et diverse de matériel pour l'industrie alimentaire. Dupont se pique d'honneur pour être les premiers à présenter à leurs clients les nouvelles tendances et les tout nouveaux produits.

EN **Dupont** has been a renowned and valued supplier of a wide and varied range of professional small equipment for the entire food sector for more than 35 years. Dupont makes it a point of honor to be the first to offer the latest trends and products to their customers.





PlexiLine

NL PlexiLine omvat een uitgebreid gamma aan modulaire en voedingsgeschikte schalen, plateaus, saladeputten en andere accessoires in acrylaat (plexi) die bijdragen tot een perfecte presentatie van de eetwaren in uw toonbank. Wist u dat er op de onderkant van elk schotel een code gegraveerd staat waardoor u makkelijk de juiste schotels kan bij bestellen?

FR PlexiLine vous offre une gamme étendue de plateaux, saladiers et autres accessoires en acrylique (plexi) qui contribuent à une présentation parfaite de vos aliments. Les articles de Plexi Line sont modulaires et adaptés aux aliments. Saviez-vous qu'en dessous de chaque plateau un code est gravé? Ce code unique vous permet de commander facilement des nouveaux plateaux!

EN PlexiLine includes a wide range of modular and food-safe trays, salad pots and other accessories in acrylic (plexiglass) which contribute to a perfect food presentation in your counter. To simplify ordering we provide each tray with a code, engraved on the bottom.



BENEFITS

- +** Thermoforming PMMA/Acrylic
Thermoformage PMMA/Acrylic
Thermoforming PMMA/Acrylic
- +** Goede koudegeleider
Bon conducteur de froid
Good cold conductor
- +** Hittebestendig -20 tot +80°C
Résistant à la chaleur -20 à +80°C
Heat resistant -20°C up to +80°C
- +** Vaatwasbestendig
Lavable au lave-vaisselle
Dishwasher safe
- +** Modulair
Modulair
Modular
- +** Voedinggeschikt
Alimentaire approuvé
Food approved
- +** Kleurvast kwaliteitsproduct
Produit de qualité qui ne se décolore pas
High quality and colorfast product





NL De standaardkleuren zijn zwart en wit. Houdt u van een moderne look? Dan zullen de schalen in het matte Dark en White Smoke kleur u zeker bekoren. Andere kleuren zoals bordeaux zijn ook mogelijk op aanvraag.

FR Les couleurs standards sont blanc et noir. Aimez-vous un look moderne? Ensuite les plats dans la couleur matte Dark et White Smoke vous plairont! Des autres couleurs comme bordeaux sont également possibles sur demande.

EN The basic colors are white and black. Do you like a modern look? Then the trays in the matte Dark & White Smoke color will certainly appeal to you. Other colors like burgundy are also available on request.



COLORS

 Wit | Blanc | White

 Zwart | Noir | Black

 White Smoke

 Dark Smoke



ZWART | NOIR | BLACK



DARK SMOKE



WIT | BLANC | WHITE



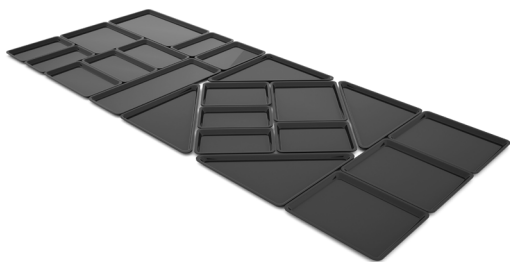
WHITE SMOKE

CUSTOM COUNTER LAY-OUTS AND SYSTEMS

NL Heeft u hulp nodig bij de inrichting van uw toonbank? We hebben oplossingen voor elke diepte van een toonbank: 80 cm (Gastronorm), 85 cm (Systeem 28) of 90 cm (Speciale afmetingen). Neem contact op met Dupont PlexiLine, geef de maten van uw toonbank door en wij maken een vrijblijvend ontwerp op voor u! Wilt u ons volledig assortiment aan presentatiemateriaal ontdekken of uw toonbank eens uitpassen? Kom dan eens vrijblijvend langs in onze gloednieuwe showroom op Pluim 5 te Zwevegem, België. Ons team staat altijd klaar om te helpen met raad en daad!

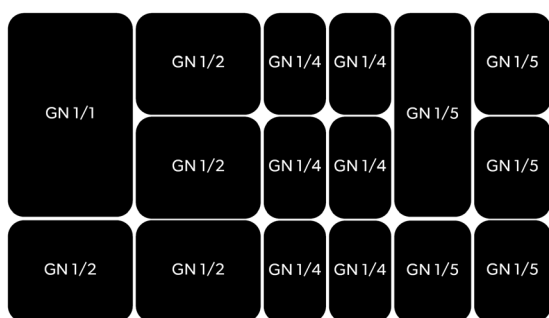
FR Avez-vous besoin d'aide pour l'agencement de votre comptoir? Nous avons des solutions pour chaque profondeur de comptoir : 80 cm (Gastronorm), 85 cm (Système 28) ou 90 cm (Dimensions spéciales). Contactez Dupont PlexiLine, donnez-nous les dimensions de votre comptoir et nous vous offrons une conception gratuite. Voulez-vous découvrir notre gamme complète de matériel de présentation ou aménager votre comptoir? Alors rendez-nous visite dans notre tout nouveau showroom à Pluim 5 à Zwevegem, Belgique. Notre équipe est toujours prête à vous aider & vous conseiller!

EN Do you need help with the design of your counter? We have solutions for every counter depth: 80 cm (Gastronorm), 85 cm (System 28) or 90 cm (Special dimensions). Please contact Dupont PlexiLine, tell us the dimensions of your counter and we'll make a layout without obligation for you! Would you like to discover our full range of presentation material or try out your counter? Then visit us in our brand new showroom at Pluim 5 in Zwevegem, Belgium. Our team is always ready to help with advice and assistance!





| Counter depth | Aluline | 6T4T | Edged | Gastronorm | System 28 | System 36 | Special dimensions |
|---------------|---------|------|-------|------------|-----------|-----------|--------------------|
| ≥ 60 cm | X | X | X | | | | |
| ≥ 70 cm | X | X | X | | | | |
| ≥ 72 cm | | | | | | X | |
| ≥ 80 cm | X | X | X | X | | | |
| ≥ 85 cm | | | | X | X | | |
| ≥ 90 cm | X | X | X | X | X | X | X |
| ≥ 108 cm | | | | | | X | |



Gastronorm

Ontwerp voor toonbank met een diepte van 80 cm.

Conception pour un comptoir avec une profondeur de 80 cm.

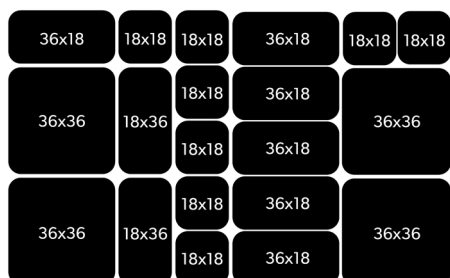
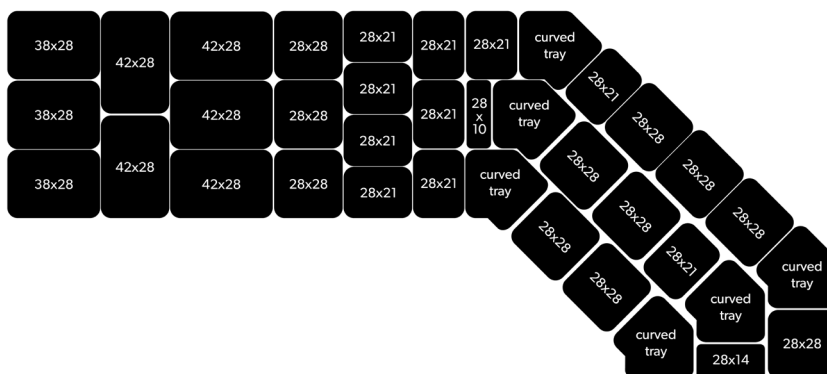
Design for a counter with a depth of 80 cm.

System 28

Ontwerp voor toonbank met een diepte van 85 cm.

Conception pour un comptoir avec une profondeur de 85 cm.

Design for a counter with a depth of 85 cm.



System 36

Voor toonbank met een diepte van 72, 90 of 108 cm.

Pour un comptoir avec une profondeur de 72, 90 of 108 cm.

Design for a counter with a depth of 72, 90 of 108 cm.

Special Dimensions

Ontwerp voor toonbank met een speciale afmetingen.

Pour un comptoir avec des dimensions spéciales.

Design for a counter with special dimensions.







Index

PLEXILINE

Professional Food Presentation

| | | |
|----|-------------------------|----|
| 1 | System Gastronorm | 12 |
| 2 | Amfitheater | 16 |
| 3 | Carousel | 20 |
| 4 | System 28 | 22 |
| 5 | System 36 | 26 |
| 6 | Special Dimensions | 28 |
| 7 | System 6T4T | 32 |
| 8 | System Edged | 36 |
| 9 | System Aluline | 38 |
| 10 | Salad Dishes | 40 |
| 11 | Salad Holders | 44 |
| 12 | Risers | 46 |
| 13 | Steps | 48 |
| 14 | Counter Displays | 52 |
| 15 | L-Profiles and Dividers | 54 |
| 16 | Serving Tools | 55 |
| 17 | Label Accessories | 56 |

System Gastronorm

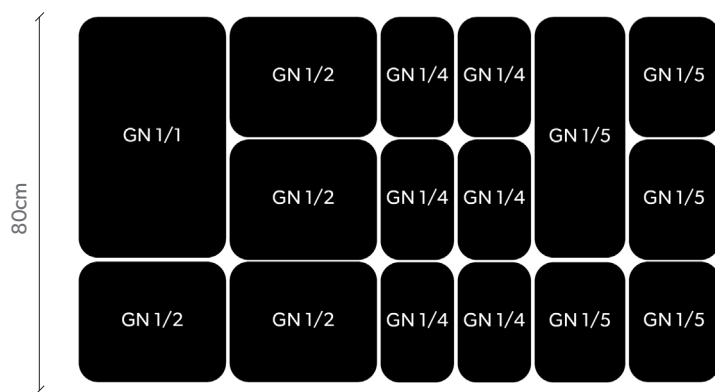


NL Het systeem Gastronorm omvat een reeks presentatieplateaus voor toonbanken van 80 cm diep. Deze plexi plateaus zijn beschikbaar in diverse formaten, dieptes en kleuren. Voor de meeste plateaus zijn er ook bijpassende deksels en roosters verkrijgbaar.

FR Le système Gastronorm est une gamme de plateaux de présentation pour des comptoirs avec une profondeur de 80 cm. Ces plateaux en plexi sont disponibles en différentes tailles, profondeurs et couleurs. Des couvercles et des grilles assortis sont également disponibles pour la plupart des plateaux.

EN The System Gastronorm includes a range of presentation trays for counters with a depth of 80 cm. These plexi trays are available in different sizes, depths and colors. Matching covers and grids are also available for most trays.

LAY-OUT



3 COLORS



BLACK



DARK SMOKE



WHITE

ADDITIONS



LID



PETG LID

ONLY FOR GN1/1 & GN1/2



GRID



GN 1/1 - 530 x 325 mm

| | | | | | | |
|-----------------|--|------------|--|------------|--|-----------|
| H. 20 mm | | Ref. 9218 | | Ref. 20506 | | Ref. 9233 |
| H. 50 mm - 5,7L | | Ref. 9555 | | Ref. 30368 | | Ref. 9556 |
| H. 80 mm - 10L | | Ref. 16756 | | Ref. 37618 | | |

| | | |
|--|--|------------|
| Deksel/ Couvercle/ Lid - 530x325 mm | | Ref. 2157 |
| PETG Thermoform deksel/ Couvercle/ Lid - 530x325x90 mm | | Ref. 37121 |
| Rooster/ Égouttoir/ Grid - 530x320 mm | | Ref. 2594 |



GN 1/2 - 325 x 265 mm

| | | | | | | |
|-----------------|--|-----------|--|------------|--|-----------|
| H. 20 mm | | Ref. 2753 | | Ref. 18908 | | Ref. 2754 |
| H. 50 mm - 2,8L | | Ref. 3412 | | Ref. 21389 | | Ref. 3448 |
| H. 80 mm - 4,5L | | Ref. 3414 | | Ref. 21745 | | Ref. 3413 |

| | | | | |
|--|--|------------|--|------------|
| Deksel/ Couvercle/ Lid - 325x265 mm | | Ref. 7062 | | |
| PETG Thermoform deksel/ Couvercle/ Lid - 325x265x90 mm | | Ref. 37074 | | |
| Rooster/ Égouttoir/ Grid - 325x265 mm | | Ref. 3795 | | Ref. 22020 |



GN 1/3 - 325 x 176 mm

| | | | | | | |
|-----------------|--|-----------|--|------------|--|-----------|
| H. 20 mm | | Ref. 4020 | | Ref. 19454 | | Ref. 4018 |
| H. 50 mm - 1,8L | | Ref. 4021 | | Ref. 21390 | | Ref. 4019 |
| H. 80 mm - 2,8L | | Ref. 1757 | | Ref. 24251 | | Ref. 1569 |

| | | |
|---------------------------------------|--|------------|
| Deksel/ Couvercle/ Lid - 325x176 mm | | Ref. 10025 |
| Rooster/ Égouttoir/ Grid - 375x230 mm | | Ref. 19258 |



GN 1/4 - 265 x 162 mm



| | | | | | | |
|-----------------|--|-----------|--|------------|--|-----------|
| H. 20 mm | | Ref. 2755 | | Ref. 19455 | | Ref. 2757 |
| H. 50 mm - 1,3L | | Ref. 3450 | | Ref. 21391 | | Ref. 3449 |
| H. 80 mm - 2L | | Ref. 2756 | | Ref. 21744 | | Ref. 2758 |

Deksel/ Couvercle/ Lid - 265x162 mm Ref. 7063

Rooster/ Égouttoir/ Grid - 265x162 mm Ref. 19257

GN 1/5 - 265 x 200 mm



| | | | | | | |
|-----------------|--|------------|--|------------|--|-----------|
| H. 20 mm | | Ref. 4956 | | Ref. 19453 | | Ref. 4955 |
| H. 40 mm - 1,4L | | Ref. 4957 | | Ref. 21392 | | Ref. 4958 |
| H. 50 mm - 1,6L | | Ref. 18897 | | Ref. 24384 | | |
| H. 80 mm - 3L | | Ref. 6229 | | Ref. 24250 | | Ref. 6228 |

Deksel/ Couvercle/ Lid - 265x200 mm Ref. 7064

Rooster/ Égouttoir/ Grid - 265x200 mm Ref. 9259

GN 1/6 - 176 x 162 mm



| | | | | | | |
|-----------------|--|-----------|--|------------|--|------------|
| H. 20 mm | | | | Ref. 24718 | | |
| H. 50 mm - 0,8L | | Ref. 7286 | | | | Ref. 13515 |

Deksel/ Couvercle/ Lid - 176x162 mm Ref. 25783

GN 1/9 - 176x108 mm



| | | | | | | |
|------------------|--|-----------|--|------------|--|------------|
| H. 50 mm - 0,52L | | Ref. 7287 | | Ref. 33978 | | Ref. 10324 |
|------------------|--|-----------|--|------------|--|------------|

GN 2/4 - 530 x 162 mm



| | | | | | | |
|----------|--|-----------|--|------------|--|-----------|
| H. 20 mm | | Ref. 9547 | | Ref. 19223 | | Ref. 9548 |
|----------|--|-----------|--|------------|--|-----------|



GN 2/5 - 530 x 200 mm

| | | | | | | |
|----------|--|-----------|--|------------|--|-----------|
| H. 20 mm | | Ref. 4512 | | Ref. 21204 | | Ref. 2843 |
|----------|--|-----------|--|------------|--|-----------|

| | | | | |
|---------------|--|-----------|--|------------|
| H. 40 mm - 3L | | Ref. 6312 | | Ref. 21746 |
|---------------|--|-----------|--|------------|

| | | |
|-------------------------------------|--|-----------|
| Deksel/ Couvercle/ Lid - 530x200 mm | | Ref. 2159 |
|-------------------------------------|--|-----------|



GN 3/4 - 487 x 265 mm

| | | | | |
|----------|--|-----------|--|------------|
| H. 20 mm | | Ref. 3339 | | Ref. 19458 |
|----------|--|-----------|--|------------|

| | | | | |
|---------------|--|-----------|--|------------|
| H. 50 mm - 4L | | Ref. 4589 | | Ref. 22003 |
|---------------|--|-----------|--|------------|

| | | |
|---------------|--|-----------|
| H. 80 mm - 7L | | Ref. 6603 |
|---------------|--|-----------|

| | | |
|-------------------------------------|--|-----------|
| Deksel/ Couvercle/ Lid - 487x265 mm | | Ref. 2158 |
|-------------------------------------|--|-----------|

| | | |
|---------------------------------------|--|------------|
| Rooster/ Égouttoir/ Grid - 487x265 mm | | Ref. 10058 |
|---------------------------------------|--|------------|



GN 5/4 - 810 x 265 mm

| | | | | | |
|----------|--|------------|--|------------|------------|
| H. 17 mm | | Ref. 35004 | | Ref. 37700 | NEW |
|----------|--|------------|--|------------|------------|

| | | | | |
|-----------------|--|------------|--|------------|
| H. 40 mm - 5,3L | | Ref. 14879 | | Ref. 21747 |
|-----------------|--|------------|--|------------|

| | | |
|---------------------------------------|--|------------|
| Rooster/ Égouttoir/ Grid - 810x265 mm | | Ref. 30341 |
|---------------------------------------|--|------------|



TRIANGLE - 390 x 390 x 530 mm

| | | |
|----------|--|-----------|
| H. 20 mm | | Ref. 4961 |
|----------|--|-----------|

| | | |
|-----------------|--|------------|
| H. 50 mm - 2,7L | | Ref. 17600 |
|-----------------|--|------------|



TRIANGLE - 265 x 265 x 360 mm

| | | |
|----------|--|-----------|
| H. 20 mm | | Ref. 5001 |
|----------|--|-----------|



Amphitheater

NL Presenteer uw gerechten op een originele en stijlvolle manier met dit Amphitheater presentatiesysteem. Deze sets met een grondoppervlakte van 800x800mm bestaan uit een anti-slip trap van 3 niveaus met 9 of 13 plateaus. De sets zijn verkrijgbaar in verschillende kleuren en dieptes.

FR Présentez vos plats d'une manière originale et élégante avec ce système de présentation Amphitheatre. Les sets avec une surface au sol de 800x800mm sont constitués d'un escalier antidérapant de 3 niveaux avec 9 ou 13 plateaux. Les sets sont disponibles en différentes couleurs et profondeurs.

EN Present your dishes in an original & stylish way with this Amphitheater presentation system. These sets with a ground surface of 800x800mm consist of a non-slip step with 3 levels and 9 or 13 trays. These sets are available in different colors and depths.

2 COLORS, 2 HEIGHTS AND 2 SETS



BLACK - HEIGHT 80 - SET 14 PIECES



DARK SMOKE - HEIGHT 50 - SET 10 PIECES



Amphitheater set (10 pieces)



AMPHITHEATER SET (10 PIECES) - 800x800 mm

H. 50 mm



Ref. 24856



Ref. 24857



1 x

STEP 1/4 CIRCLE - 800 x 800 mm

H. 65 mm



Ref. 19840



1 x

QUARTER MOON 90° - 265 x 265 mm

H. 50 mm - 1,2L



Ref. 18900



Ref. 21999

H. 80 mm - 1,92L



Ref. 20037

Deksel/ Couverture/ Lid

transparent

Ref. 26360



2 x

CORNER 45° - 265 mm

H. 50 mm - 2,18L



Ref. 18899



Ref. 22000

H. 80 mm - 3,49L



Ref. 38516

Deksel/ Couverture/ Lid

transparent

Ref. 26362



4 x

CORNER 22,5° - 265 mm

H. 50 mm - 1,86L



Ref. 18898



Ref. 22001

H. 80 mm - 2,95L



Ref. 38517

Deksel/ Couverture/ Lid

transparent

Ref. 26361





1 x

TRIANGLE LEFT - 300 x 530 mm

H. 50 mm - 2L Ref. 19664 Ref. 22489

Deksel/ Couvercle/ Lid transparent Ref. 26363



1 x

TRIANGLE RIGHT - 300 x 530 mm

H. 50 mm - 2L Ref. 19665 Ref. 22490

Deksel/ Couvercle/ Lid transparent Ref. 26364

Amphitheater set (14 pieces)



AMPHITHEATER SET (14 PIECES) - 800x800 mm

H. 50 mm Ref. 24858 Ref. 28096

H. 80 mm Ref. 24859



1 x

STEP 1/4 CIRCLE - 800 x 800 mm

H. 65 mm Ref. 19840



1 x

QUARTER MOON 90° - 265 x 265 mm

H. 50 mm - 1,5L Ref. 18900 Ref. 21999

H. 80 mm - 2,3L Ref. 20037

Deksel/ Couvercle/ Lid transparent Ref. 26360



4 x

CORNER 22,5° - 265 mm

| | | | | |
|-----------------|--|------------|--|------------|
| H. 50 mm - 1,1L | | Ref. 19843 | | Ref. 27984 |
|-----------------|--|------------|--|------------|

| | | | | |
|-----------------|--|------------|--|--|
| H. 80 mm - 1,8L | | Ref. 20034 | | |
|-----------------|--|------------|--|--|

| | | | | |
|------------------------|--|------------|--|--|
| Deksel/ Couvercle/ Lid | | Ref. 26503 | | |
|------------------------|--|------------|--|--|



6 x

CORNER 15° - 265 mm

| | | | | |
|-----------------|--|------------|--|------------|
| H. 50 mm - 1,3L | | Ref. 19842 | | Ref. 27983 |
|-----------------|--|------------|--|------------|

| | | | | |
|-----------------|--|------------|--|--|
| H. 80 mm - 2,3L | | Ref. 20033 | | |
|-----------------|--|------------|--|--|

| | | | | |
|------------------------|--|------------|--|--|
| Deksel/ Couvercle/ Lid | | Ref. 26504 | | |
|------------------------|--|------------|--|--|



1 x

TRIANGLE LEFT - 300 x 530 mm

| | | | | |
|---------------|--|------------|--|------------|
| H. 50 mm - 2L | | Ref. 19664 | | Ref. 22489 |
|---------------|--|------------|--|------------|

| | | | | |
|-----------------|--|------------|--|--|
| H. 80 mm - 2,6L | | Ref. 20031 | | |
|-----------------|--|------------|--|--|

| | | | | |
|------------------------|--|------------|--|--|
| Deksel/ Couvercle/ Lid | | Ref. 26363 | | |
|------------------------|--|------------|--|--|



1 x

TRIANGLE RIGHT - 300 x 530 mm

| | | | | |
|---------------|--|------------|--|------------|
| H. 50 mm - 2L | | Ref. 19665 | | Ref. 22490 |
|---------------|--|------------|--|------------|

| | | | | |
|-----------------|--|------------|--|--|
| H. 80 mm - 2,6L | | Ref. 20032 | | |
|-----------------|--|------------|--|--|

| | | | | |
|------------------------|--|------------|--|--|
| Deksel/ Couvercle/ Lid | | Ref. 26364 | | |
|------------------------|--|------------|--|--|



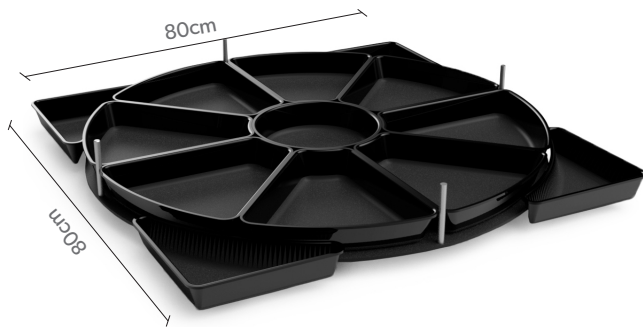
Carousel

NL Met het Systeem Carousel kan u uw gerechten niet alleen mooi presenteren maar ook gemakkelijk in en uit uw toonbank halen. Deze set bestaat uit een draaibare plaat waarop 9 plateaus van 80 mm diep staan. Rondom de plaat van Ø800mm staan er nog 4 driehoekige plateaus van 60 mm diep.

FR Avec le Système Carousel, vous pouvez non seulement présenter magnifiquement vos plats, mais aussi les prendre et placer facilement dans votre comptoir. Ce set se compose d'un disque tournant avec 9 plateaux de 80 mm. Autour du disque de Ø800mm il y a encore 4 plateaux triangulaires de 60 mm.

EN With the System Carousel you can not only beautifully present your dishes, but also easily get them in and out of your counter. This presentation set consists of a rotating plate with 9 plateaus of 80 mm deep. Around the plate of Ø800mm there are also 4 triangular trays with a depth of 60 mm.

2 COLORS AND 2 HEIGHTS



BLACK - HEIGHT 50



DARK SMOKE - HEIGHT 80





CAROUSEL SET (14 PIECES) - 800 x 800 mm

| | | | | |
|----------|--|------------|--|------------|
| H. 50 mm | | Ref. 33913 | | Ref. 33982 |
| H. 80 mm | | Ref. 23143 | | Ref. 33022 |



ROUND ROTATABLE DISPLAY

| | | |
|-----------|--|------------|
| Ø. 800 mm | | Ref. 24544 |
|-----------|--|------------|

1 x



GN 1/5 - 265 x 265 mm

| | | | | |
|-----------------|--|------------|--|------------|
| H. 50 mm - 1,5L | | Ref. 33356 | | Ref. 33979 |
| H. 80 mm - 2,5L | | Ref. 22860 | | Ref. 32677 |

8 x

| | | |
|------------------------|--|------------|
| Deksel/ Couvercle/ Lid | | Ref. 27294 |
|------------------------|--|------------|



ROUND SALAD DISH - Ø225 mm

| | | | | |
|-----------------|--|------------|--|------------|
| H. 50 mm - 1,5L | | Ref. 33357 | | Ref. 33980 |
| H. 80 mm - 2,5L | | Ref. 22866 | | Ref. 32676 |

1 x

| | | |
|------------------------|--|-----------|
| Deksel/ Couvercle/ Lid | | Ref. 6680 |
|------------------------|--|-----------|



TRIANGLE - 325 x 158 mm

| | | | | |
|-----------------|--|------------|--|------------|
| H. 60 mm - 0,9L | | Ref. 22861 | | Ref. 32678 |
|-----------------|--|------------|--|------------|

4 x



System 28

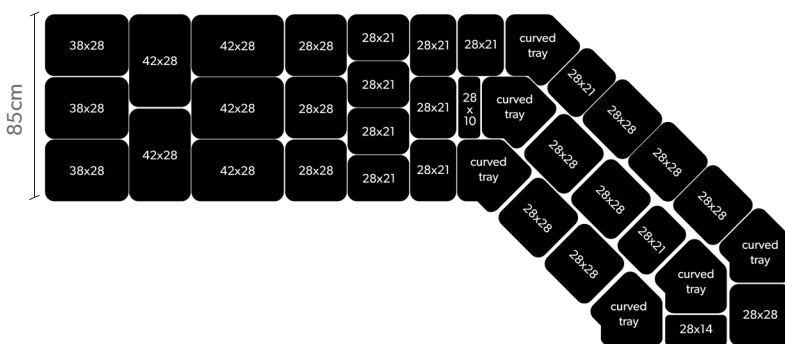


NL Het Systeem 28 bevat een reeks zwarte plexi presentatieplateaus die speciaal ontworpen zijn voor toonbanken met een diepte van 85 cm. Het Systeem 28 bevat ook enkele speciale hoekplateaus die de ideale oplossing bieden voor toonbanken met een hoek van 45 of 90°.

FR Le Système 28 est une gamme de plateaux de présentation noirs spécialement conçues pour les comptoirs avec une profondeur de 85 cm. Le Système 28 contient également des plateaux d'angle spéciales qui offrent la solution idéale pour les comptoirs avec un angle de 45 ou 90°.

EN The System 28 includes a range of black plexi presentation trays specially designed for counters with a depth of 85 cm. The System 28 also includes some special corner trays that provide the ideal solution for counters with an angle of 45 or 90°.

LAY-OUT



2 COLORS



BLACK



DARK SMOKE

ADDITIONS



LID



RISER



GRID



PLA 5614 - 560 x 140 mm

H. 50 mm - 2,16L  Ref. 19887




PLA 4228 - 420 x 280 mm

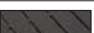
H. 20 mm  Ref. 8358  Ref. 20945


H. 50 mm - 4L  Ref. 9321  Ref. 22700

H. 60 mm - 4,9L  Ref. 8502  Ref. 30133

Deksel/ Couvercle/ Lid - **for height 50** - 420x280mm  Ref. 27549

Deksel/ Couvercle/ Lid - **for height 60** - 420x280mm  Ref. 32320

Rooster/Égouttoir/ Grid - 375x230 mm  Ref. 15307

Verhoger/Réhausseur/ Riser - 370x230x30 mm  Ref. 20163



PLA 4219 - 420 x 190 mm

H. 60 mm - 2,63L  Ref. 28021



PLA 4214 - 420 x 140 mm


H. 60 mm - 1,94L  Ref. 19505




PLA 3828 - 380 x 280 mm

H. 20 mm  Ref. 3034  Ref. 20944

H. 60 mm - 4L  Ref. 15308  Ref. 34740

Deksel/Couvercle/ Lid - 380x280 mm  Ref. 34061

Rooster/Égouttoir/ Grid - 335x250 mm  Ref. 15306





PLA 3228 - 325 x 280 mm

| | | | | |
|-------------------------------------|--|------------|--|------------|
| H.60 mm - 3L | | Ref. 11002 | | Ref. 11001 |
| Rooster/Égouttoir/Grid - 275x230 mm | | | | Ref. 15304 |



PLA 2828 - 280 x 280 mm

| | | | | |
|-------------------------------------|--|-----------|--|------------|
| H. 20 mm | | Ref. 9144 | | Ref. 20940 |
| H. 50 mm - 2,5L | | Ref. 9323 | | Ref. 22699 |
| Deksel/Couvercle/ Lid - 280x280 mm | | | | Ref. 26810 |
| Rooster/Égouttoir/Grid - 250x250 mm | | | | Ref. 37619 |



PLA 28135 Corner - 280 x 280 mm

| | | | | |
|-----------------------|--|-----------|--|------------|
| H. 20 mm | | Ref. 9330 | | Ref. 26579 |
| H. 50 mm - 2,8L | | Ref. 8936 | | Ref. 30311 |
| Deksel/Couvercle/ Lid | | | | Ref. 26809 |



PLA 2821 - 280 x 210 mm

| | | | | |
|--|--|-----------|--|------------|
| H. 20 mm | | Ref. 8657 | | Ref. 20939 |
| H. 50 mm - 1,8L | | Ref. 3813 | | Ref. 22698 |
| H. 60 mm - 2,5L | | Ref. 8501 | | Ref. 22701 |
| H. 100 mm - 3,8L | | Ref. 2832 | | |
| Deksel/Couvercle/ Lid - 280x210 mm | | | | Ref. 18226 |
| Verhoger/Réhausseur/ Riser - 230x160x25 mm | | | | Ref. 21633 |



PLA 2817 - 280 x 170 mm

H. 60 mm - 1,57L  Ref. 11000

Deksel/Couvercle/Lid - 280x170 mm  Ref. 34389



PLA 2814 - 280 x 140 mm

H. 20 mm  Ref. 9325  Ref. 20942

H. 50 mm - 1,1L  Ref. 28197  Ref. 22697

Deksel/Couvercle/Lid - 280x140 mm  Ref. 18225



PLA 28105 - 280 x 105 mm

H. 50 mm - 0,81L  Ref. 9075  Ref. 32930



PLA 4227 - 420 x 270 mm

H. 30 mm - 1,47L  Ref. 10063



System 36

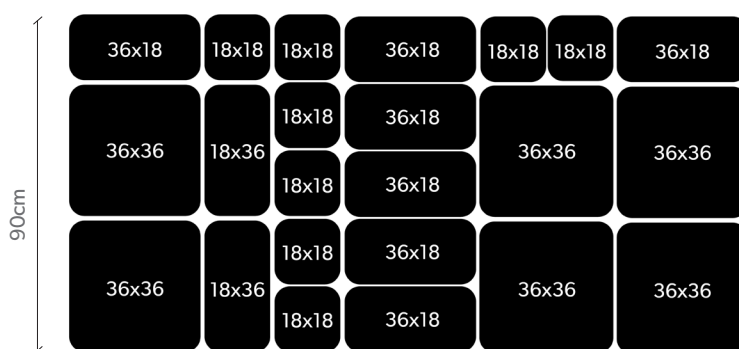


NL Het systeem 36 omvat een reeks presentatieplateaus voor toonbanken van 72, 90 en 108 cm diep. Deze plexi plateaus zijn beschikbaar in 3 formaten; 180x180, 360x180 en 360x360mm. Je kan kiezen uit onze 2 meest gekozen kleuren: zwart of dark smoke.

FR Le système 36 est une gamme de plateaux de présentation pour des comptoirs avec une profondeur de 72, 90 et 108 cm. Ces plateaux en plexi sont disponibles en différentes tailles; 180x180, 360x180 et 360x360mm. Vous pouvez choisir parmi nos 2 couleurs les plus populaires: noir ou dark smoke.

EN The System 36 includes a range of presentation trays for counters with a depth of 72, 90 and 108 cm. These plexi trays are available in different sizes; 180x180, 360x180 and 360x360mm. You can choose from our 2 most popular colors: black or dark smoke.

LAY-OUT



2 COLORS



BLACK



DARK SMOKE



PLA 1818 - 180 x 180 mm

H. 80 mm - 1,5L



Ref. 3036



Ref. 25251



PLA 3618 - 360 x 180 mm

H. 80 mm - 2,5L



Ref. 37066



Ref. 37179



PLA 3636 - 360 x 360 mm

H. 80 mm - 5,5L



Ref. 37068



Ref. 37180



Special Dimensions

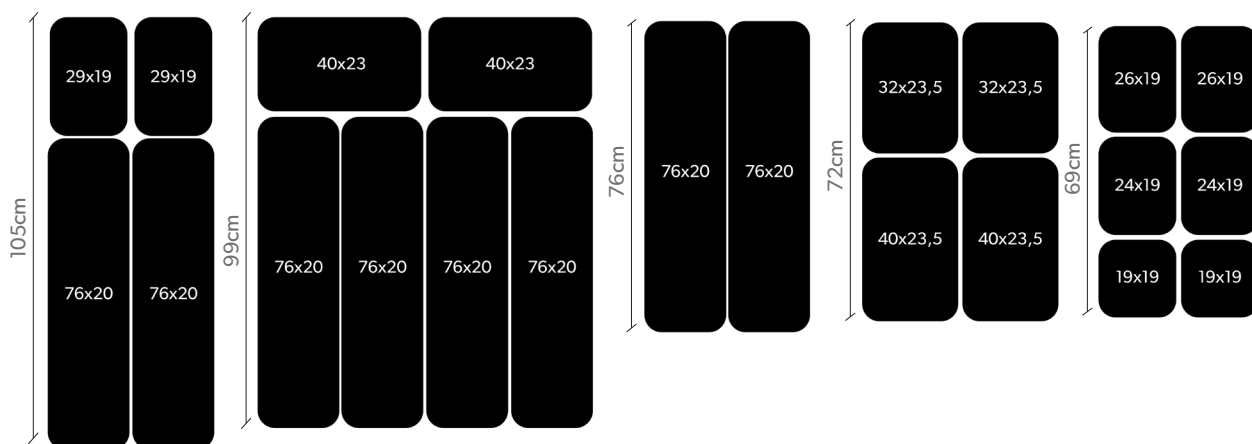


NL Heeft u nood aan een presentatie plateau met een speciale afmeting? Dan vindt u misschien de perfecte plateau bij onze Special Dimensions, een gamma aan presentatieplateaus met speciale afmetingen.

FR Avez-vous besoin d'un plateau de présentation avec un format spécial? Peut-être vous pouvez trouver le plateau parfait avec nos Special Dimensions, une gamme de plateaux de présentation aux dimensions spéciales.



EN Do you need a presentation tray with a special size? Then you may find the perfect tray with our Special Dimensions, a range of presentation trays with special dimensions.

LAY-OUT






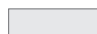


SPECIAL 7620 - 760 x 200 mm

| | | | |
|------------------|------------|---|------------|
| H. 20 mm | Ref. 25030 |  | Ref. 25084 |
| H. 50 mm - 4,18L | Ref. 25031 |  | Ref. 25086 |



SPECIAL 6040 - 600 x 400 mm

| | | | | |
|----------|--|------------|---|------------|
| H. 20 mm |  | Ref. 7299 |  | Ref. 9432 |
| H. 20 mm |  | Ref. 21163 |  | Ref. 21164 |



SPECIAL 6221 - 620 x 210 mm

| | | |
|----------|--|-----------|
| H. 20 mm |  | Ref. 7309 |
|----------|--|-----------|



SPECIAL 5921 - 590 x 210 mm

| | | |
|----------|--|-----------|
| H. 20 mm |  | Ref. 9001 |
|----------|--|-----------|



SPECIAL 4023 - 400 x 235 mm

| | | |
|------------------|--|-----------|
| H. 50 mm - 2,59L |  | Ref. 8165 |
|------------------|--|-----------|





SPECIAL 3223 - 320 x 235 mm

H. 50 mm - 1,65L  Ref. 8162  Ref. 23773

Deksel/Couvercle/ Lid  Ref. 6379



SPECIAL 3118 - 310 x 185 mm

H. 40 mm - 1,26L  Ref. 8164



SPECIAL 2919 - 295 x 195 mm

H. 20 mm  Ref. 16839



SPECIAL 2621 - 265 x 218 mm

H. 60 mm - 1,91L  Ref. 7216



SPECIAL 2619 - 260 x 190 mm

H. 40 mm - 1,09L  Ref. 9000  Ref. 23772



SPECIAL 2419 - 240x190 mm

H. 40 mm - 1L



Ref. 17604



SPECIAL 1919 - 190x190 mm

H. 40 mm - 0,79L



Ref. 12841



Ref. 23771



System 6T4T

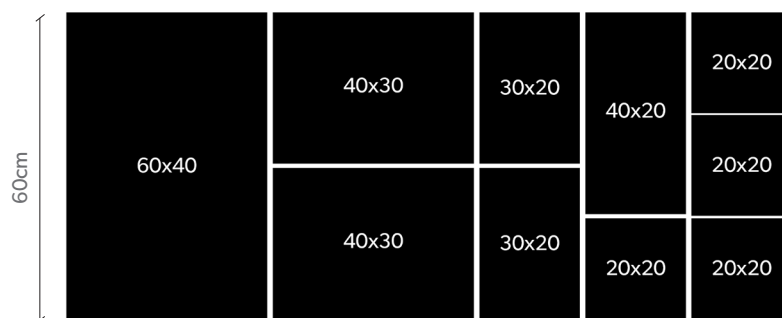


NL Het Systeem 6T4T omvat een reeks presentatieplateaus in het moderne matte Dark Smoke of White Smoke kleur. Deze lichte presentatieplateaus met Euronormafmetingen en fijne rand zijn perfect geschikt voor bakkerij en patisserie, viennoiserie, chocolade, kaas en sushi presentatie.

FR Le système 6T4T est une gamme de plateaux de présentation dans la couleur matte et moderne Dark Smoke ou White Smoke. Ces plateaux de présentation légers aux dimensions Euronorm et à bord fin conviennent parfaitement aux présentations de pâtisserie, viennoiserie, chocolat, fromage et sushi.

EN The System 6T4T includes a range of presentation trays in the modern matt Dark Smoke or White Smoke color. These light presentation trays with Euronorm dimensions and fine edge are perfectly suitable for use in bakery and pastry, chocolate, cheese and sushi presentation.

LAY-OUT



2 COLORS



DARK SMOKE



WHITE SMOKE



6T4T 6040 - 600 x 400 mm

H. 5 mm



Ref. 15233



Ref. 15234



6T4T 6020 - 600 x 200 mm

H. 5 mm



Ref. 15231



Ref. 15232



6T4T 6015 - 600 x 150 mm

H. 5 mm



Ref. 15654



Ref. 15675



6T4T 6010 - 600 x 105 mm

H. 5 mm



Ref. 8976



Ref. 14563



6T4T 4030 - 400 x 300 mm

H. 5 mm



Ref. 8975



Ref. 15226





6T4T 4020 - 400 x 200 mm

H. 5 mm



Ref. 21374



Ref. 21375



6T4T 4010 - 400 x 100 mm

H. 5 mm



Ref. 28177



6T4T 3020 - 300 x 200 mm

H. 5 mm



Ref. 15229



Ref. 15230



6T4T 3515 - 350 x 150 mm

H. 5 mm



Ref. 24944



6T4T 3015 - 300 x 150 mm

H. 5 mm



Ref. 18661



Ref. 18662



6T4T 2020 - 200 x 200 mm

H. 5 mm



Ref. 15227



Ref. 15228



6T4T 6040 Raised Edge - 600 x 400 mm

H. 5/20 mm



Ref. 21216



Ref. 21234



6T4T 3030 Raised Edge - 300 x 300mm

H. 5/20 mm



Ref. 21073



Ref. 21072



PRALINE 2818 - 285 x 185 mm

H. 2 mm



Ref. 17340



PRALINE 2818 - 185 x 185 mm

H. 2 mm



Ref. 17341



System Edged



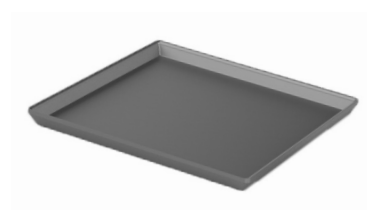
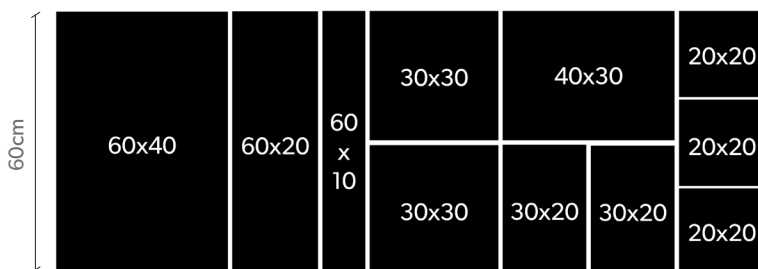
NL De Edged serie omvat enkele presentatieplateaus in het moderne matte Dark Smoke met een opstaande rand van 15 mm. Deze lichte presentatieplateaus zijn perfect geschikt voor bakkerij en patisserie, viennoiserie, chocolade, kaas en sushi presentatie.

FR La série Edged comprend des plateaux de présentation dans la couleur matte et moderne Dark Smoke avec un bord élevé de 15 mm. Ces plateaux de présentation légers conviennent parfaitement aux présentations de pâtisserie, viennoiserie, chocolat, fromage et sushi.

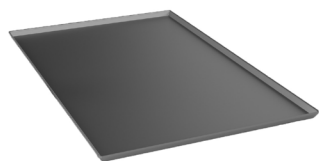
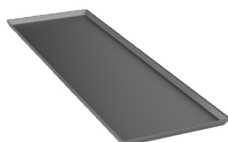
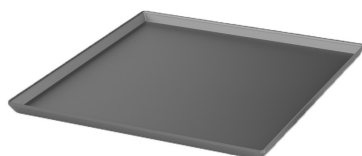
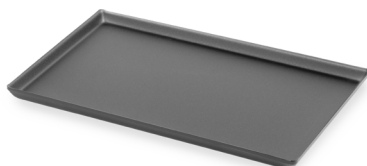
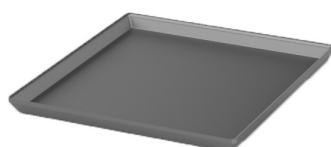
EN The Edged series includes some presentation trays in the modern matt Dark Smoke color with a raised edge of 15 mm. These light presentation trays are perfect for the stylish presentation of patisserie, chocolate, cheese and sushi presentation.

LAY-OUT

1 COLOR



DARK SMOKE

**EDGED 6040 - 600x400 mm**H. 15 mm  Ref. 34963**EDGED 6020 - 600x200 mm**H. 15 mm  Ref. 34962**EDGED 6010 - 600x105 mm**H. 15 mm  Ref. 30632**EDGED 4030 - 400 x 300mm**H. 15 mm  Ref. 30631**EDGED 3030 - 300x300 mm**H. 15 mm  Ref. 35789**EDGED 3020 - 300 x 200mm**H. 15 mm  Ref. 30630**EDGED 2020 - 200x200 mm**H. 15 mm  Ref. 34961

System AluLine

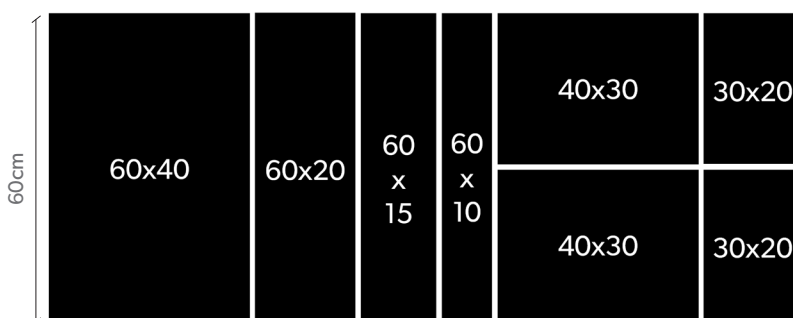


NL De AluLine bestaat uit een reeks presentatieplateaus uit gelakt aluminium met een opstaande rand van 10 mm. Deze uiterst lichte plateaus zijn bestand tegen temperaturen tussen -20°C en +80°C. Deze plateaus zijn schok- en vaatwasbestendig. De AluLine is beschikbaar in 6 afmetingen en in 3 kleurversies, namelijk zwart en wit.

FR L'AluLine se compose d'une série de plateaux de présentation en aluminium peint avec un bord relevé de 10 mm. Ces plateaux extrêmement légères sont résistants aux températures entre -20°C et +80°C. Ces plateaux résistent aux chocs et au lave-vaisselle. L'AluLine est disponible en 6 tailles et en 3 couleurs, à savoir le noir et le blanc.

EN AluLine consists of a series of painted aluminum presentation trays with a raised edge of 10 mm. These extremely light trays are resistant to temperatures between -20 °C and +80 °C. AluLine trays are shock- and dishwasher-proof. These AluLine trays are available in 6 sizes and in 3 colors, black and white.

LAY-OUT



3 COLORS





ALULINE 6040 - 600 x 400 mm

H. 10 mm  Ref. 30449  Ref. 30448  Ref. 32418



ALULINE 6020 - 600 x 200 mm

H. 10 mm  Ref. 30447  Ref. 30446  Ref. 32417



ALULINE 6015 - 600 x 150 mm

H. 10 mm  Ref. 30445  Ref. 30444  Ref. 32416



ALULINE 6010 - 600 x 100 mm

H. 10 mm  Ref. 30443  Ref. 30442  Ref. 32415



ALULINE 4030 - 400 x 300 mm

H. 10 mm  Ref. 30720  Ref. 30719  Ref. 32414



ALULINE 3020 - 300 x 200 mm

H. 10 mm  Ref. 30441  Ref. 30440  Ref. 32413



Salad Dishes

NL Dupont Plexiline biedt een ruim assortiment aan plexi saladeptotten en houders aan om uw bereidingen mooi en stijlvol te presenteren in uw toonbank. De saladeptotten zijn standaard in zwart. Wit en bordeaux zijn verkrijgbaar op bestelling.

FR Dupont Plexiline offre une large gamme de saladiers et supports à saladiers en plexi pour présenter vos préparations avec élégance dans votre comptoir. Les saladiers sont standard en noir. Blanc et bordeaux sont disponibles sur commande.

EN Dupont PlexiLine offers a wide range of plexi salad dishes and salad dish holders to present your preparations beautifully and stylishly in your counter. The salad dishes are available in various shapes, sizes and colors.

3 COLORS



BLACK



WHITE



DARK SMOKE





SAL 1818 - 180 x 180 mm

H. 80 mm - 1,5L Ref. 3036 Ref. 15130 Ref. 25251

Deksel/Couvercle/ Lid transparent Ref. 1083



SAL 2020 - 205 x 205 mm

H. 80 mm - 2,5L Ref. 17143 Ref. 17083

Deksel/Couvercle/ Lid transparent Ref. 18224



SAL 2115 - 214 x 153 mm

H. 85 mm - 1L Ref. 5775 Ref. 5774 Ref. 34914

Deksel/Couvercle/ Lid transparent Ref. 5831



SAL 2614 - 265 x 144 mm

H. 85 mm - 1,5L Ref. 708 Ref. 706 Ref. 34915

Deksel/Couvercle/ Lid transparent Ref. 707



SAL 2317 - 237 x 170 mm

H. 100 mm - 2L Ref. 4189 Ref. 1242 Ref. 34916

Deksel/Couvercle/ Lid transparent Ref. 1243





SAL OCTO 2620 - 265 x 200 mm

H. 50 mm - 2,7L Ref. 6960 Ref. 6959



SAL OCTO 2632 - 265x325 mm

H. 45 mm - 2L Ref. 5355 Ref. 5352



SAL OVAL 2632 - 265 x 325 mm

H. 65 mm - 2,7L Ref. 6661 Ref. 6660

Deksel/Couvercle/ Lid transparent Ref. 3315



SAL OVAL 2620 - 265 x 200 mm

H. 65 mm - 3,1L Ref. 6665 Ref. 6666

Deksel/Couvercle/ Lid transparent Ref. 3316



SAL ROUND - Ø300 mm

H. 65 mm - 3,1L Ref. 6670 Ref. 6671



SAL ROUND/HEXA - Ø175 mm

H. 80 mm - 1,5L Ref. 4013 Ref. 4014

Deksel/Couvercle/ Lid transparent Ref. 4015



SAL ROUND/HEXA - Ø215 mm

H. 60 mm - 2,1L Ref. 6675 Ref. 6676

Deksel/Couvercle/ Lid transparent Ref. 6680



SAL SHELL - 270 x 250 mm

H. 70 mm Ref. 5356



SAL EGG - 300 x 210 mm

H. 75 mm Ref. 5921



SAL YIN YANG - Ø300 mm

H. 65 mm Ref. 5869



Salad Holders

NL Deze saladehouders zijn vervaardigd uit HIPS (High Impact Polystyrene), een uiterst sterk materiaal dat tevens heel licht is.

FR Ces supports à saladiers sont fabriqués en HIPS (High Impact Polystyrene), un matériau extrêmement résistant et très léger.

EN These salad dish holders are made of HIPS (High Impact Polystyrene), an extremely strong material that is also very light.



HOLDER ROUND/HEXA - 800x400 mm

H. 80 mm

Ref. 25140



HOLDER 4 x GN 1/5 - 810x275 mm

H. 95 mm

Ref. 21975





Risers



RISER SQUARE 1212 - 120x 120mm

| | | |
|-----------|-------------|-----------|
| H. 50 mm | transparent | Ref. 5350 |
| H. 100 mm | transparent | Ref. 5351 |
| H. 150 mm | transparent | Ref. 4883 |



RISER ROUND 17 - Ø170 mm

| | | |
|-----------|-------------|-----------|
| H. 50 mm | transparent | Ref. 9056 |
| H. 100 mm | transparent | Ref. 9057 |
| H. 150 mm | transparent | Ref. 9058 |



ROUND TRAY - Ø200 mm

H. 5 mm



Ref. 9246



Ref. 18763



ROUND TRAY - Ø250 mm

H. 5 mm



Ref. 9244



Ref. 18764



ROUND TRAY - Ø300 mm

H. 5 mm



Ref. 9242



Ref. 22048



Steps



STEP 1 LEVEL 6288 - PMMA Black - 624x280 mm

H. 35 mm  Ref. 17069

H. 75 mm  Ref. 17068

Compatible with System 28 (page 22)



STEP 1 LEVEL 6288 - Dark Smoke - 624x280 mm

H. 35 mm  Ref. 32273

H. 75 mm  Ref. 32274

Compatible with System 28 (page 22)



STEP 1 LEVEL 3128 - PMMA Black - 312x280 mm

H. 35 mm  Ref. 17070

H. 75 mm  Ref. 17071

Compatible with System 28 (page 22)



STEP 1 LEVEL 2622 - PMMA Black - 260x220 mm

H. 30 mm  Ref. 11912

H. 65 mm  Ref. 12171



STEP 1 LEVEL 2519 - PMMA Black - 250x190 mm

H. 30 mm  Ref. 21181



STEP 1 LEVEL 1515 - PMMA Black - 150x150 mm

H. 100 mm  Ref. 21290

H. 150 mm  Ref. 21288



STEP 1 LEVEL 2020 - PMMA Black - 200x200 mm

H. 200 mm  Ref. 21289



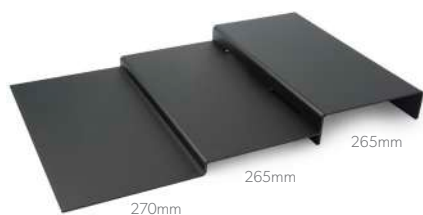




STEP 3 LEVEL 5080 - PMMA Black - W.500 x L.800mm

H. 80 mm  Ref. 9232

Compatible with System Gastronorm (page 12)



STEP 3 LEVEL 5080 - Dark Smoke - W.500 x L.800mm

H. 80 mm  Ref. 24787

Compatible with System Gastronorm (page 12)



STEP 3 LEVEL 2580 - PMMA Black - W.250 x L.800mm

H. 80 mm  Ref. 10569

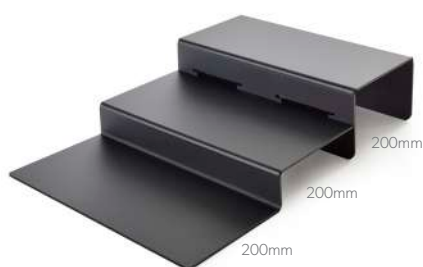
Compatible with System Gastronorm (page 12)




STEP 3 LEVEL 2580 - Dark Smoke - W.250 x L.800mm

H. 80 mm  Ref. 24788

Compatible with System Gastronorm (page 12)



STEP 3 LEVEL 6040 - Dark Smoke - W.400 x L.600mm

H. 120 mm  Ref. 23664



STEP 3 LEVEL 8080 - Dark Smoke - W.800 x L.800mm

H. 65 mm  Ref. 31068





STEP 3 LEVEL ABS/PMMA - W.250 x L.800mm

H. 80mm **NEW**  Ref. 34713

100% Shockresistant



STEP 3 LEVEL ABS/PMMA - W.500 x L.800mm

H. 80mm **NEW**  Ref. 34714

100% Shockresistant



HPL STEP 3 WOOD - W.500 x L.800mm

H. 62mm **NEW**  Ref. 37125



HPL STEP 3 STONE - W.500 x L.800mm

H. 62mm **NEW**  Ref. 37124

Counter Displays



DISPLAY 5MM CLOSED - 250 x 285 mm

L. 600 mm  Ref. 819

L. 1000 mm  Ref. 4833



DISPLAY 5MM CLOSED - 250 x 290 mm

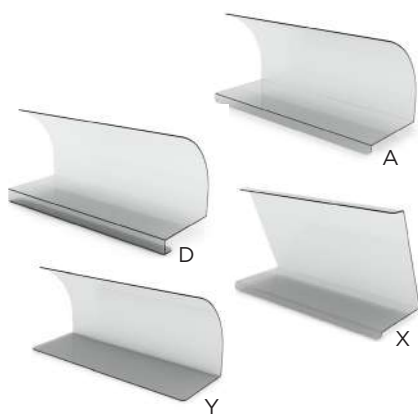
| | | |
|------------|-------------|------------|
| L. 660 mm | transparent | Ref. 33354 |
| L. 1000 mm | transparent | Ref. 33355 |

Met uitneembare zijden / à assembler/ To assemble



DISPLAY 5MM GASTRONORM - 380 x 310 mm

| | | |
|-----------|-------------|-----------|
| L. 495 mm | transparent | Ref. 4146 |
|-----------|-------------|-----------|



DISPLAY 3MM XT - 210 x 330 mm

| | | |
|----------------|-------------|------------|
| L. 600 mm - A | transparent | Ref. 9534 |
| L. 600 mm - D | transparent | Ref. 9148 |
| L. 600 mm - X | transparent | Ref. 3582 |
| L. 1000 mm - X | transparent | Ref. 3581 |
| L. 1000 mm - Y | transparent | Ref. 11180 |



DISPLAY 5MM OPEN - 250 x 285 mm

| | | |
|------------|-------------|----------|
| L. 600 mm | transparent | Ref. 818 |
| L. 1000 mm | transparent | Ref. 800 |



L-Profiles and Dividers



L-PROFILE 8080 - 800 x 800 mm

L. 110 mm  Ref. 22731



L-PROFILE 6012 - 60 x 120 mm

L. 280 mm  Ref. 19541



L-PROFILE 8012 - 80 x 120 mm

L. 110 mm  Ref. 16749



L-PROFILE 8012 - 80 x 120 mm

L. 250 mm  Ref. 16747

L. 500 mm  Ref. 12842

L. 835 mm  Ref. 13696



L-PROFILE 6565 - 65 x 65 mm

L. 280 mm  Ref. 21182

L. 390 mm  Ref. 21183

L. 500 mm  Ref. 12843

L. 580 mm  Ref. 21184



L-PROFILE 6065 - 600 x 650 mm

L. 280 mm  Ref. 17090



T-DIVIDER - 100 x 200 mm

L. 600 mm Ref. 9005

L. 800 mm Ref. 6886

Serving tools



SERVING SPOON

Ref. 6900 L. 240 mm

Ref. 6901  L. 240 mm



SERVING SPOON PERFORATED

Ref. 14330  L. 250 mm





SCOOPER MINCED MEAT

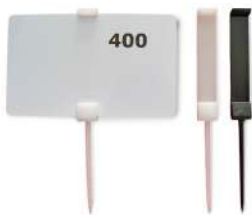
| | | |
|------------|---|-----------|
| Ref. 737 |  | L. 260 mm |
| Ref. 1946 |  | L. 260 mm |
| Ref. 35356 |  | L. 260 mm |



SANDWICH DISPLAY - 510x135 mm

| | | |
|------------|---|----------|
| Ref. 9327 |  | H. 50 mm |
| Ref. 18765 |  | H. 50 mm |

Label accessories



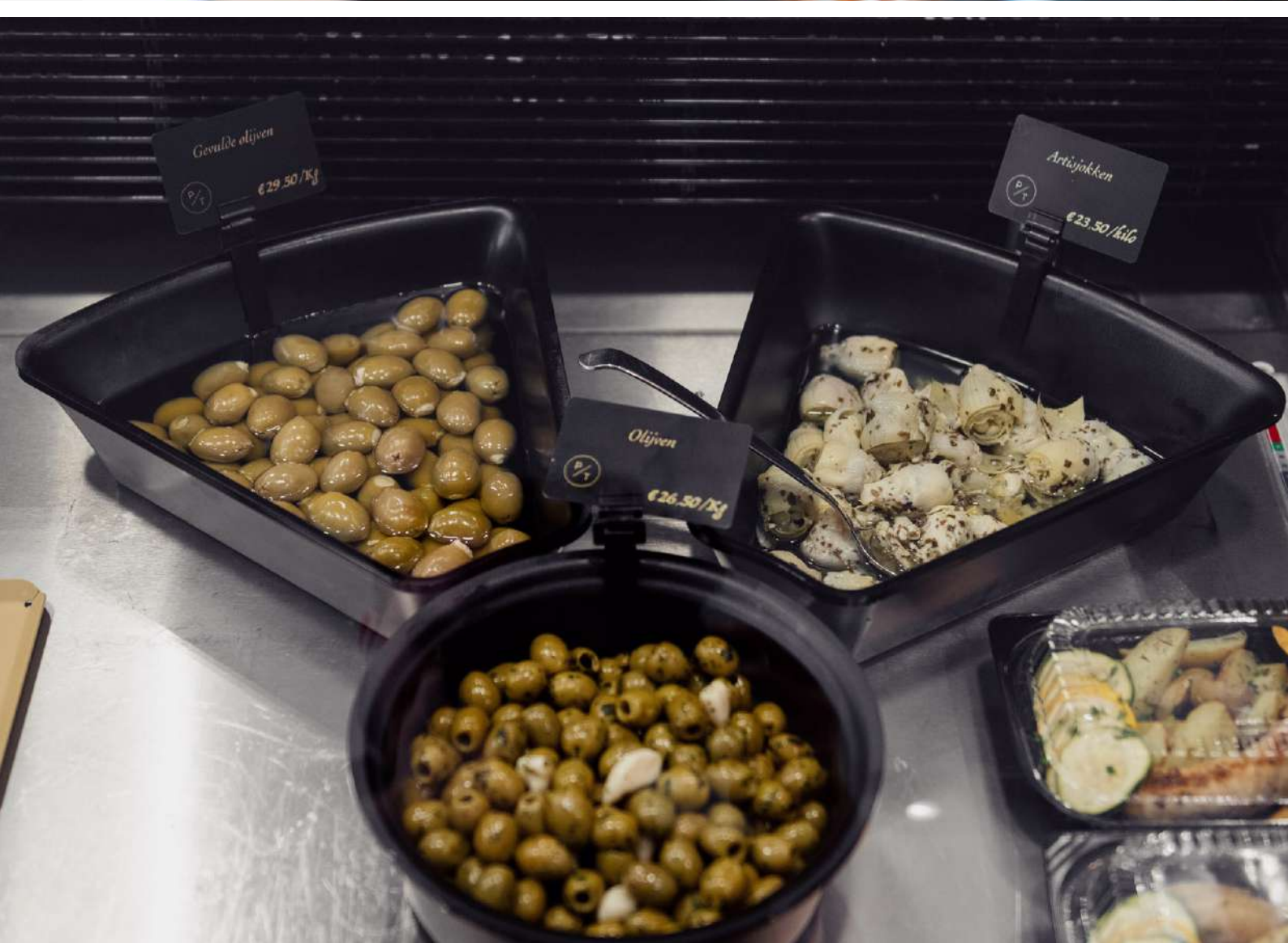
PLASTIC SPIKE

| | | |
|------------|---|------------------------|
| Ref. 18823 |  | L. 110 mm - 50 st./pc. |
| Ref. 18824 |  | L. 110 mm - 50 st./pc. |



PLASTIC SALAD CLIP

| | | |
|------------|---|------------------|
| Ref. 25379 |  | H. 80 x B. 20 mm |
| Ref. 25380 |  | H. 80 x B. 20 mm |









Dupont

De Pluim 5, 8550 Zwevegem

056 20 32 09

info@plexiline.be

www.plexiline.be

